

撮影:副会長 大澤正弘/編集:副会長 大貫博

町内会員・ご家族の皆様、あけましておめでとうございます。
日頃より、町内会事業にご理解・ご協力を頂き誠にありがとうございます。

この1年、「防災・防犯」活動に加え、「会館利用を便利に!」、「元気な街づくり、”健康麻雀・カラオケくらぶ”」、「資源回収」等々、町内会として「新しい事業」にもチャレンジしてきました。
皆様のご協力により御陰様で、会館利用率50%増と賑やかに・会館運営費赤字も縮減の見込みとなり、更に資源回収利益も含め、町内会費以外に新たな資金創出が可能になって来ました。

この新たに得られる資金に、「東京都・地域の底力再生助成金」も加え、「防災・防犯」事業の拡充に投入しつつ、今月、「卓球くらぶ」も開始、超高齢化時代の町内会の役割・「健康づくり」元年として試行開始します。
より魅力のある町内会を目指し、いろいろな新しい企画実施にも取り組み、「新規転入者の多くの人が町内会に入会しない」と云う「危機的状況」を、何とか打開する町内会改革を、と願っております。
今年もまた、皆様のご支援を何卒よろしくお願い申し上げます。

「卓球クラブ」
いい汗かいて、楽しく体力作り



「いきいき健康教室」
いつまでも自分の脚で歩ける様に

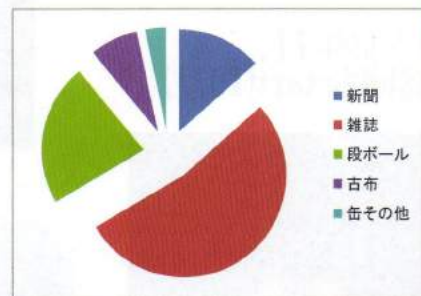
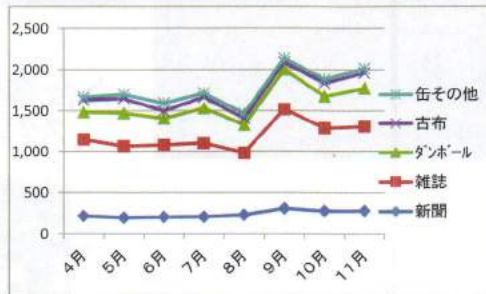
<経過報告>

①資源回収 / 目標毎週2t、4~11月実績週1.77t(達成率88.5%)



4~11月資源回収実績 61,783kg × kg6円 = 370,698円 | 年間概算 56万円

週間目標
2,000kg →



②「金森中央会館」利用率大幅増に伴い、予約手続き等を更に簡素化します

<29年4月、更に会館利用手続きを簡素化します>



会館の利用回数が50%増と大幅に増え、予約が取り難くなる・予約手続きに時間が掛かる等の新たな課題が出ていますので、現在の仕組みを継続しながら、併行して簡素な仕組みも導入します。

注) 金森中央会館利用数(650(27年)→1,000(28年))、近隣の成瀬台会館では、年2,800回も予約受付ok
会館利用件数が更に増え2倍以上になっても、簡単に予約申込が出来る様、大幅に簡素化します。

1. 現在の土曜窓口予約を継続しつつ、併せて更に簡素な予約手続きも検討中です
2. 半日予約を継続しつつ、予約時間枠を分割し・使用コマ数を増やす仕組みも準備して行く予定です
3. 「会館使用申込書」を、会館玄関外函に備付け、諸団体・全役員にも配布します
(パソコンからも印刷出来るようになります)
4. カラオケ機器、卓球台、麻雀卓、等の使用も予約が出来ます
5. 台所備品・ガス代等々の使用料は廃止(簡素化)

予約状況閲覧等は、裏面(お知らせ④)をご参照下さい。



平成28年金森中央町内会の行事紹介

皆様のご協力により今年も賑やかに開催出来ました(28年後半)

☆納涼盆踊り(8月)



☆杉山神社こども御輿(10月)



☆ふれあいまつり(11月)



☆「青パト」3年目、
夜間巡回もstart(10月)



☆合掌苑、防災訓練参加、
スタンプパイプ訓練(11月)



☆「健康麻雀・カラオケくらぶ」に加え「卓球クラブ」もstart



町内会、
楽しくなくちゃ



アタマとカラダをフル稼働、健康年齢ゲームと伸ばそう！
会館利用率upで会館運営収支も大幅改善しました

「卓球クラブ」、1月start
いい汗かこう！

当町内会が東京都へ申請していた、「地域の底力再生助成金」(卓球クラブ・健康教室事業)が認可されましたので、「元気な街づくり」の一環として、「健康づくり」planを試行します。

「平成28年度東京都地域の底力再生事業助成」対象事業 主催：金森中央町内会

①「卓球クラブ」あなたも参加して見ませんか？／半日200円

初心者用ラケット10本、利用出来ます (室内履き運動靴、ご持参下さい)



1)「卓球クラブ」に入会して利用する場合	開催日時	毎週金曜日9:00～12:00 (準備・片付け)
	利用料金	1回200円(入会金300円) 利用申込 毎金曜8:50
2)家族や仲間個別に予約して利用する場合	問合せ先	「かなもり卓球クラブ」代表者 菊地弘(722-1058)
	利用申込	毎週土曜日9:00～10:30 (会館予約受付カウンター) (翌々月末迄の予約確定が出来ます)
	利用料金	半日1室・1,000円(ホール使用料)、卓球台1台200円

「かなもり町内卓球大会」開催のお知らせ

日時場所 : 29年3月5日(日)9:00～16:00 於：金森中央会館ホール
 参加申込〆切: 2月10日(金)迄に会館事務所ポストへ又はファックス(719-4596)
 先着順16名まで(シングルス男性8・女性8、全年齢対象)
 問い合わせ先: 卓球大会代表者: 「卓球クラブ」代表者菊地弘(722-1058)
 町内会担当副会長 大貫 博(080-3491-5071)
 参加対象者 : 金森居住者(金森および金森東1丁目～7丁目)



「平成28年度東京都地域の底力再生事業助成」対象事業 主催：金森中央町内会

②「いきいき健康教室」／あなたも「貯筋」、いつまでも元気に歩こう！

あなたの健康年齢・グリーンとupしましょう／自分の足でいつまでも歩ける様に！

金森中央会館で毎週開催の各サークルの中で、「町トレ・健康教室」に参加出来ます
 参加希望者は、下記<注>、参加申込み方法をご参照下さい>

(例)「輪投げ部」 毎週火曜日午前中開催 代表者 北村 昌(724-0739)



5人に1人が「要介護」の時代／あなたは自分が寝たきりになった時の事を想像した事が有りますか？
 「私だけは大丈夫、なんて思ってませんか？」



下半身鍛えて、あなたも「車椅子」に頼らない暮らしを！
 みんな判っちゃいるけど、1人じゃ出来ないよねー
 「町トレ・健康教室」で「筋肉づくり」、パツパツ身に付けよう！



「町トレ・健康教室」は、30分の「筋トレ」です。(週1～2回がお奨め)

「町トレ」とは、町田市が作成した、準備体操・筋トレ・整理体操の30分構成の動画DVDです。
 会館の大型液晶テレビ・DVD再生機で利用出来ます。

<町トレの概要>

ウォーミングアップ6種類	胸・背中・腰他のストレッチ、股関節や足首の運動等
筋トレ8種類	膝の運動・スクワット運動・脚横上げ・つま先立ち運動等
整理体操5種類	ふくらはぎ・背中腰のストレッチ、背伸びストレッチ等

<注>、「町トレ・健康教室」参加申込み方法>

・下記の①②参加okの方、先着20名まで申込み受付ます。(「輪投げ部」会員優先)

①「健康教室入門コース」3日間とも、参加可能な方

1/17(火)pm、1/24(火)am、③1/27(金)am、各2時間講習(倉地先生)

②「健康教室実践コース」毎週火曜日amに、月3回くらいは参加可能な方

2/7(火)開始、毎週火曜日am、実践コース30分(グループでの自主トレです)

・参加申込み窓口:「輪投げ部」代表者 北村 昌(724-0739)

①②内容の問い合わせ先: 担当副会長 大貫博(080-3491-5071)

「町トレ」参考資料、町内会館事務所(水曜am・土曜am)に有ります

興味の有る方、②はいつでも見学自由です



①講師：倉地洋輔先生(理学療法士)

「からだ康房」代表(799-2526)

③当町内会のホームページを作ります 4月稼働予定

町内会活動をタイムリーにご報告します/会館予約状況の閲覧も出来ます



<ホームページの概要 検討中の内容(例)>

- ・金森中央町内会の紹介
- ・年間行事予定
- ・防災・防犯
- ・関連団体の紹介
- ・お役立ち情報(町内・近隣の官公署や地元企業・医院等の紹介)
- ・町内広報版・回覧等のお知らせ
- ・町内会入会手続き
- ・各種規約
- ・お問い合わせ
- ・金森中央会館へのアクセス
- ・会館見取り図
- ・サイトマップ
- ・施設予約状況(会館予約・カラオケ・卓球台・麻雀卓等の備品予約状況)

④会館予約状況、パソコン・スマホからも閲覧出来ます

会館予約状況、会館和室玄関掲示に併せ、パソコン・スマホでも24hr閲覧出来ます



①パソコン・スマホで会館予約状況が閲覧出来ます

会館予約状況画面 [りざぶ郎 kkyoyaku](#)

②「会館使用申込書」はホームページから印刷し使用する事も出来ます

③毎週土曜日9:00~10:30に会館で予約確定し、使用料金を支払うと、カード鍵が受け取れます

⑤「資源回収」は月曜日に!、ご協力お願いします

「資源回収奨励金」を、会館運営や防犯・防災、「元気な街づくり」に活用しています



<町田市から当町内会に支給される「資源回収奨励金」、目標:週2t、kg6円/年60万円>

「地域資源回収」には、町内会非会員の方々にも可能な範囲で協力して頂いている為、金森地区の居住者が利用出来る町内会館の運営費や当地域の防犯・防災・街づくり事業に活用しています。



<資源回収の対象品目・出し方>

回収品目~新聞・雑誌・雑紙・段ボール・牛乳パック・古布・アルミ缶・スチール缶(ピンを除く)
 出し方 ~今と同じ場所です(町田市資源回収集積所へ)ひもで括って出す。(現在と同じ)
 アルミ缶・スチール缶は、別々のビニール袋に入れる。(スーパー袋などでokです)
 朝8時30分までに出して下さい

食料品・特注弁当・オトプブル

500円以上の商品無料配達します
TEL 722-4590



ニコニコキッチン相模原町田店

町田市&相模原市の
高齢者向け配食サービス
受託事業者です!



TEL 042-721-1228

「おかゆ・刻み」「低肥・低塩分」対応や
「安否確認」「買い物代行」を無料で
行っております。

前日電話申込で1食から配達しております

住宅設備工事

(風呂・台所・トイレ)
LPガス・灯油
お米・お酒・アケクラ

平本商事 (株)

TEL 722-4590
FAX 723-0491