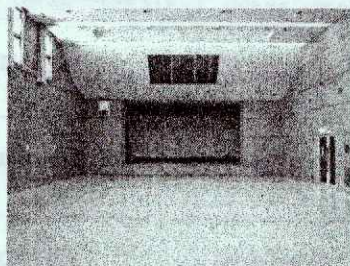


南市民センターを利用してみませんか？

回覧

～こんな施設があります～



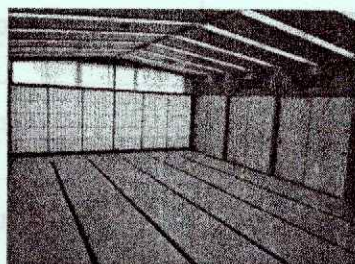
ホール



第一会議室



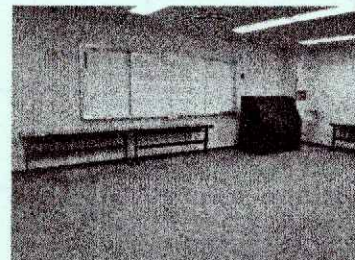
第二会議室（調理室あり）



和室（1）



和室（2）



音楽室

～色々な使い方にご利用いただけます～



楽器の練習



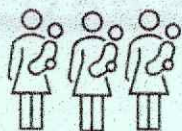
ダンスの練習



ヨガなどの軽体操



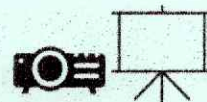
会議や打ち合わせ



ママ友とのおしゃべり



絵を描いたり



プロジェクター
スクリーンあります

夜間学割あります！

～無料開放 実施中！～

毎週木曜日の夜間（17時30分～22時）に第一会議室を無料開放しています。

登録等の手続きは不要で、勉強や読書などで誰でもご利用いただけます。

（定員 16名 中学生は 21時まで）

【お問い合わせ先】

町田市役所市民部南市民センター 電話番号：042-795-3165



HPはこちら

【料 金 表】

会 場	収容 人数	料 金				
		午 前 (9時～12時)	午 後 (13時～17時)	夜 間 (17時半～22時)	全 日 (9時～22時)	夜間学割 (※) (17時半～22時)
ホール	300	2,390 円	3,150 円	3,150 円	8,690 円	1,580 円
第1会議室	24	760 円	1,010 円	1,010 円	2,780 円	510 円
第2会議室	30	910 円	1,220 円	1,220 円	3,350 円	610 円
和室 (1)	35	760 円	1,010 円	1,010 円	2,780 円	510 円
和室 (2)	15	450 円	660 円	660 円	1,770 円	330 円
音楽室	30	760 円	1,010 円	1,010 円	2,780 円	510 円

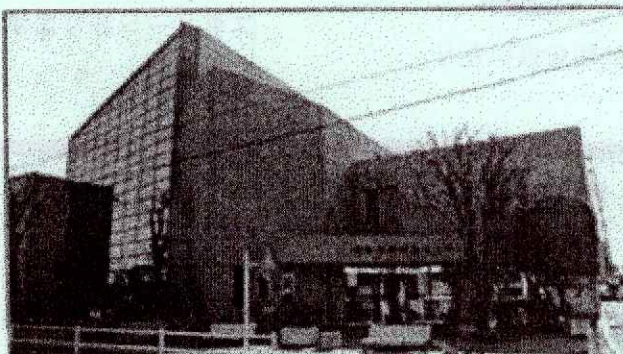
※夜間学割は夜間のみです。事前に窓口でお申し込みが必要です。

*利用登録をすると、インターネットからの予約もできます。

*グランドピアノは1コマ520円、2コマ以上830円です。

～詳細はお問い合わせください～

【交通アクセス】



〒194-0012 金森4-5-6
☎ 042・795・3165

【交通】バス 町田バスターミナル8番から、または町田バスセンター9番から「つくし野駅」行き他「金森四丁目」または「南農協前」下車徒歩4分

