

毎週 **月** 曜日

午前 8 時 30 分までにお出ください。

夕刻までに全エリア回収を完了する予定ですがその日の状況により回収が遅くなることもございますのでご了承ください。

保存版



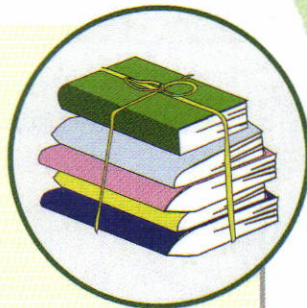
新聞

新聞紙、折り込みチラシ以外のものは入れないで下さい。

持ち帰り対策のため、一番上にマジックで“大興”(たいこう、タイコー)と記入して下さい。

雑誌

雑誌には書籍、電話帳も含まれます。



菓子箱、靴の箱は雑がみとしてお出し下さい。

段ボール

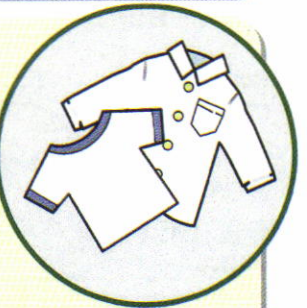
雑がみ

包装紙、郵便物 DMチラシなどの紙類・ボール箱類



古布

晴れの日のみの回収です。ビニール袋に入れて下さい。



1. 水でよくすすぎます。
2. 切り開きます。
3. 乾かして下さい。

牛乳パック



アルミ缶

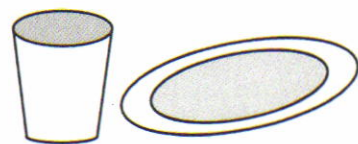
透明なビニール袋に入れてお出し下さい。

スチール缶



禁忌品

リサイクルできない紙ごみ 混入しないようご注意ください。



汚れた紙皿、紙コップ
アイスのカップ
ヨーグルトのカップ



臭いや汚れたもの

石けんの包装紙
洗剤の箱など

感熱性発泡紙
捺染紙(アイロンプリント)



玄関マット
湯上がりマット
じゅうたん

段ボールには是非、紙ひもをご利用ください。

品目により回収車両が異なる場合があります。回収後に排出しないようご協力をお願いします。



安心のプライバシーマーク認証企業

個人情報について適切な保護措置を講ずる体制を整備しています。



エコアクション21 認証登録企業

持続可能な社会を構築するため積極的に環境への取り組みを行っています。

有限会社 大興資源

検索

横浜市都筑区川和町 255-4

TEL 045-929-4813 / FAX 045-929-4817

<http://www.taiko-shigen.co.jp>